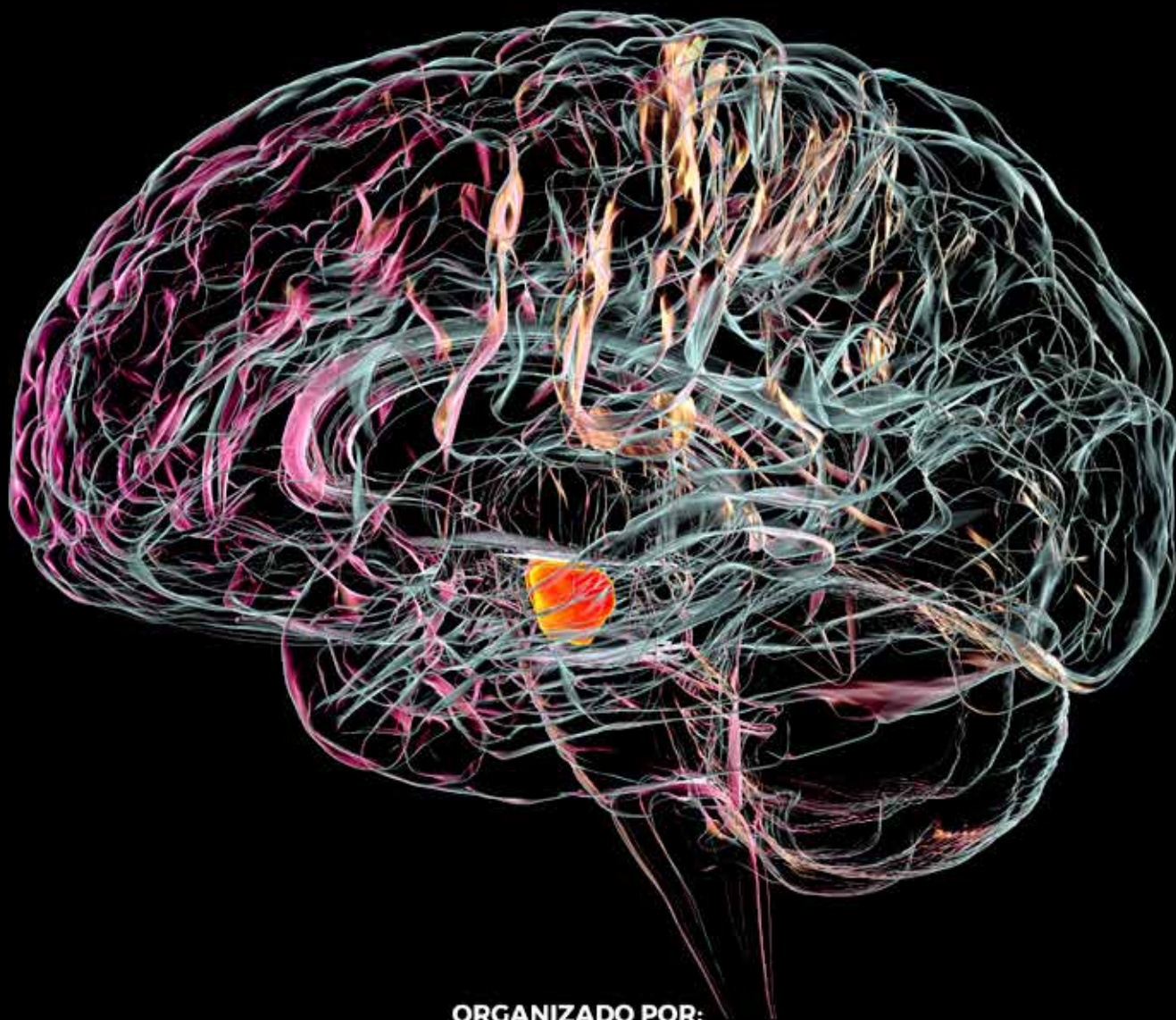


# **2ª EDICIÓN CURSO TRATAMIENTO DE LA ENFERMEDAD DE PARKINSON**

**CURSO ONLINE Y PRESENCIAL**

**Febrero-Diciembre 2026**

**Aula del Instituto de Investigación Sanitaria  
Hospital Universitario y Politécnico La Fe. Valencia**



**ORGANIZADO POR:**  
UNIDAD DE TRASTORNOS DEL MOVIMIENTO  
SERVICIO DE NEUROLOGÍA. HOSPITAL UNIVERSITARIO Y POLITÉCNICO LA FE. VALENCIA  
**SOCIEDAD VALENCIANA DE NEUROLOGÍA (SVN)**

# 2ª EDICIÓN CURSO TRATAMIENTO DE LA ENFERMEDAD DE PARKINSON

**ORGANIZADO POR:**

- **Sociedad Valenciana de Neurología (SVN)**
- **Unidad de Trastorno del Movimiento**  
**Servicio de Neurología**  
**Hospital Universitario y Politécnico La Fe. Valencia**

## DESCRIPCIÓN GENERAL

**Formato del Curso:** Curso formativo para desarrollarse anualmente en módulos diferentes, con dos módulos virtuales y dos presenciales.

**Duración:** de Febrero a Diciembre de 2026

**Número de asistentes:** 50

**Inscripción gratuita** para los socios de la SVN.

Aquellos que no sean Socios, si se asocian, tendrán el acceso también gratuito y si no deberán abonar 30,00 €.

**Avalado:** por la SVN

**Créditos de Formación Continuada:** Se solicitarán los créditos de formación Continua a la Agencia correspondiente.

**Asistentes:** Dirigidos a Residentes de Neurología de 3º y 4º año de residencia y Neurólogos generales interesados en la actualización de la Enfermedad del Parkinson.

**Organizador:** Sociedad Valenciana de Neurología (SVN)  
Unidad de Trastorno del Movimiento. Servicio de Neurología  
Hospital Universitario y Politécnico La Fe. Valencia

**Coordinadoras:** **Dra. Irene Martínez Torres**  
**Dra. Isabel Sastre Bataller**

**SEDE:** La sede presencial será el aula del Instituto de Investigación Sanitaria del Hospital La Fé de Valencia

**ONLINE:** Página Web de la SVN

## PROGRAMA CIENTÍFICO

### MODULO 1

(total 4 horas) cada presentación entre 45-50 min estarán disponibles en la plataforma hasta concluir con el módulo presencial 1

### Formato Virtual (DE FEBRERO A MAYO 2026)

#### Programa Científico

##### Farmacológica en la enfermedad de Parkinson

**Dr. Carlos Morata Martínez**

Servicio de Neurología  
Hospital Universitario y Politécnico La Fe. Valencia

##### Tratamiento en la fase inicial de la Enfermedad de Parkinson

**Dra. Irene Martínez Torres**

Servicio de Neurología  
Hospital Universitario y Politécnico La Fe. Valencia

##### Complicaciones motoras en la Enfermedad de Parkinson. Cuando referir para terapias de segunda línea

**Dra. Isabel Sastre Bataller**

Servicio de Neurología  
Hospital Universitario y Politécnico La Fe. Valencia

##### Síntomas no motores en la Enfermedad de Parkinson

**Dra. Raquel Baviera Muñoz**

Servicio de Neurología  
Hospital de Manises. Valencia

##### Enfermedad de Parkinson avanzada: sintomatología motora y no motora. Cuidados paliativos

**Dra. Marina Campins Romeu**

Servicio de Neurología  
Hospital Universitario y Politécnico La Fe. Valencia



MODULO 1

Formato Presencial (4 DE JUNIO 2026)

Programa Científico

Moderadoras:	<b>Dra. Irene Martínez Torres</b> <b>Dra. Isabel Sastre Bataller</b> Unidad Trastorno del movimiento. Servicio de Neurología Hospital Universitario y Politécnico La Fe. Valencia
16:00-16.15 h.	<b>Introducción</b>
16:15-17:00 h.	<b>Highlights</b>
17:00-17:45 h.	<b>Discusión (todos)</b> Preguntas preenviadas
17:45-18:15 h.	<b>Pausa-Café</b>
18:15-19:45 h.	<b>Casos clínicos 15 minutos por ponente (1 o 2 casos interactivos)</b>  Casos clínicos dos grupos paralelos  <ul style="list-style-type: none"><li>• EP inicio</li><li>• EP con complicaciones motoras</li><li>• EP síntomas no motores</li><li>• EP avanzada</li></ul>
19:45-20:00 h.	<b>Conclusiones, presentación módulo 2 y cierre</b>

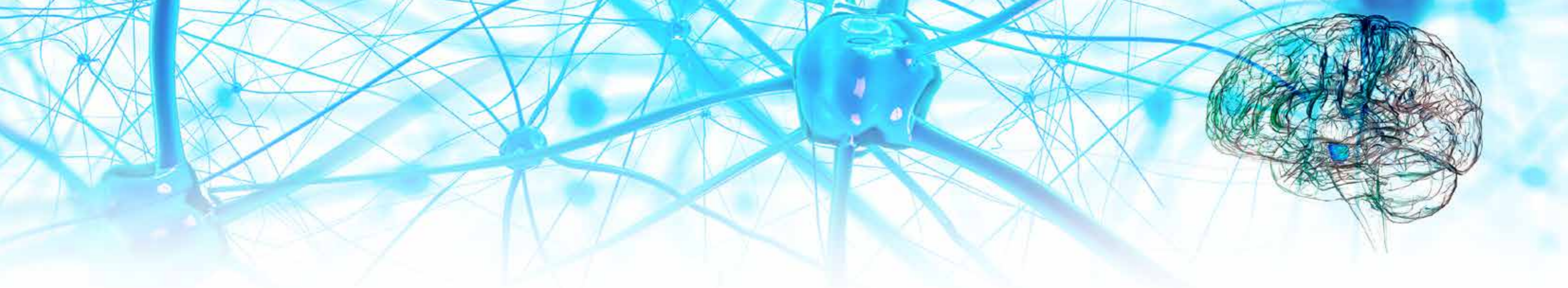
MODULO 2

(total 4 horas) cada presentación entre 45-50 min estarán disponibles en la plataforma hasta concluir con el módulo presencial 2

Formato Virtual (DE JULIO A NOVIEMBRE 2026)

Programa Científico

<b>Tratamiento de la Enfermedad de Parkinson con dispositivos de infusión continua de medicación</b> <b>Dra. Raquel Baviera Muñoz</b> Servicio de Neurología Hospital de Manises. Valencia
<b>Cirugía en la enfermedad de Parkinson</b> <b>Dra. Isabel Sastre Bataller</b> Servicio de Neurología Hospital Universitario y Politécnico La Fe. Valencia
<b>Nuevos tratamientos de segunda línea parte 2: Infusión subcutánea de Foslevodopa/Foscarbidopa</b> <b>Dra. Irene Martínez Torres</b> Servicio de Neurología Hospital Universitario y Politécnico La Fe. Valencia
<b>Nuevos tratamientos de segunda línea parte 1: Subtalamotomía en la Enfermedad de Parkinson</b> <b>Dra. Marina Campins Romeu</b> Servicio de Neurología Hospital Universitario y Politécnico La Fe. Valencia
<b>Nuevas terapias y terapias en investigación</b> <b>Dr. Carlos Morata Martínez</b> Servicio de Neurología Hospital Universitario y Politécnico La Fe. Valencia



MODULO 2

Formato Presencial (3 DE DICIEMBRE DE 2026)

**Moderadoras:** **Dra. Irene Martínez Torres**  
**Dra. Isabel Sastre Bataller**  
Unidad Trastorno del movimiento. Servicio de Neurología  
Hospital Universitario y Politécnico La Fe. Valencia

- 16:00-16.15 h. **Introducción**
- 16:15-17:00 h. **Highlights**
- 17:00-17:45 h. **Discusión (todos). Preguntas preenviadas**
- 17:45-18:15 h. **Pausa-Café**
- 18:15-19:45 h. **Casos clínicos 15 minutos por ponente (1 o 2 casos interactivos)**  
  
Casos clínicos dos grupos paralelos
  - EP dispositivos de infusión continua
  - EP foslevodopa/foscarbidopa sc
  - EP cirugía (2: DBS STN, DBS GPi)
  - EP HIFU talamotomía y subthalamotomía (2 casos)
- 19:45-20:00 h. **Conclusiones y cierre**

INSCRIPCIÓN

Dirigidos a Residentes de Neurología de 3º y 4º año de Residencia y Neurólogos generales interesados en la actualización de la Enfermedad del Parkinson.

La asistencia está limitada a 50 alumnos

**Inscripción gratuita** para los socios de la SVN



**INSCRIPCIÓN**





## INFORMACIÓN GENERAL

### SEDE DEL CURSO

**Aula del Instituto de Investigación Sanitaria  
Hospital Universitario y Politécnico La Fe. Valencia**  
C/ Avenida Fernando Abril Martorell, Torre 106 A 7ª planta  
Quatre Carreres, 46026 València  
Teléfono: 961 24 67 00  
Página Web: <https://www.iislafe.es/es/el-iis-la-fe/>

### Fecha:

**Organiza: Sociedad Valenciana de Neurología (SVN)**  
**Unidad del trastorno de movimiento**  
**Servicio de Neurología**  
**Hospital Universitario y Politécnico La Fe. Valencia**

### Secretaría Técnica:



**S&H Medical Science Service S.L.**  
C/ Buganvilla, 5 - 1ª Planta - A. 28036 Madrid  
Tel: 91 535 71 83  
e-mail: [congresos@shmedical.es](mailto:congresos@shmedical.es)

### INSCRIPCIONES

Para una mejor organización, rogamos formalicen la inscripción con antelación a la celebración de la Reunión.

### DOCUMENTACIÓN

El día de la reunión presencial se entregará la documentación a los asistentes, media hora antes del inicio de la sesión.

### ACREDITACIÓN DE FORMACIÓN CONTINUADA

**IMPORTANTE:** Según normativa del Sistema de Acreditación de Formación Continuada, la actividad docente de formación continuada, no puede ir dirigida a profesionales en formación como especialistas (Residentes), con lo cual los Residentes no podrán optar a los Créditos de Formación Continuada.

### ACCESO A LA REUNIÓN PRESENCIAL IDENTIFICACIÓN

Todos los inscritos recibirán una conformación por mail, que deberán presentar si se les requiere en la reunión presencial.

### ACCESO A LA REUNIÓN VIRTUAL IDENTIFICACIÓN

Cada inscrito a la REUNIÓN VIRTUAL, deberá acceder a la página web: [www.shlivestream.es](http://www.shlivestream.es) Para poder acceder a la Reunión Virtual recibirá con antelación a la celebración de esta un Usuario y una Contraseña. Esta contraseña es de uso individual e intransferible.

Una vez registrado/a, debe dirigirse a INICIO DE SESIÓN y una vez dentro al **Curso sobre el Tratamiento de la Enfermedad de Parkinson.**

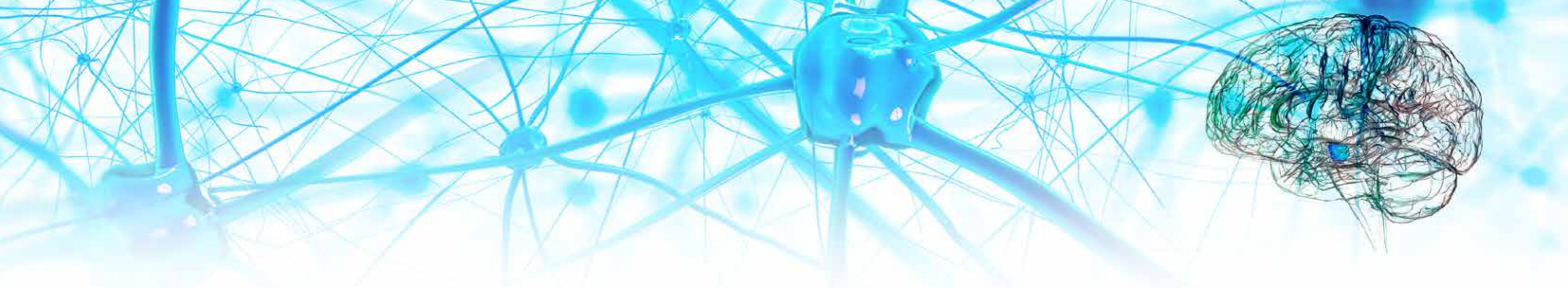
El acceso a las grabaciones estará disponible para los inscritos a los módulos hasta concluir cada uno de ellos.

### CERTIFICADOS DE ASISTENCIA

Los certificados de asistencia estarán disponibles para su descarga a partir de la semana siguiente a la conclusión del módulo 2, a través de la página web de S&H Medical [www.shmedical.es](http://www.shmedical.es)

### RECEPCIÓN DE PONENCIAS

Las ponencias han de ser entregadas en la Secretaría Técnica, como mínimo 2 horas antes de que comiencen las sesiones científicas.



### INSCRIPCIÓN

Podrá inscribirse al Curso PRESENCIAL - VIRTUAL por:

1. A través de las siguientes Páginas Web  
[www.shmedical.es](http://www.shmedical.es) - [www.shlivestream.es](http://www.shlivestream.es)  
dentro de la sección Inscripciones.

Si se inscribe a través de la página Web, automáticamente aparecerá como preinscrito.

Recomendamos realizar las inscripciones a través de la página Web, ya que facilita la gestión de la información.

La inscripción da derecho a:

- Documentación oficial
- Participar en las sesiones científicas del programa tanto presencial como virtual
- Certificado de Asistencia y Créditos Oficiales si cumple los requisitos exigidos
- Pausas-Cafés

### CANCELACIONES

Como el número máximo admitido es de 50 asistentes, se ruega que si se ha inscrito y por cualquier motivo no puede asistir, lo comunique inmediatamente para que dicha plaza pueda ser ocupada por otro miembro que lo desee.

**RECORDAR:** se recomienda hacer las inscripciones a través de las páginas Web.

**NOTA:** no se permitirá el acceso a la Reunión a las personas que no hayan sido inscritas previamente.

### INSCRIPCIÓN

La inscripción es **gratuita para los socios de la SVN**. Quienes aún no sean socios y deseen asistir, deberán unirse a la SVN, teniendo en cuenta que la afiliación es gratuita.

Si no desean hacerse socios de la SVN, deberán abonar **30,00 €**

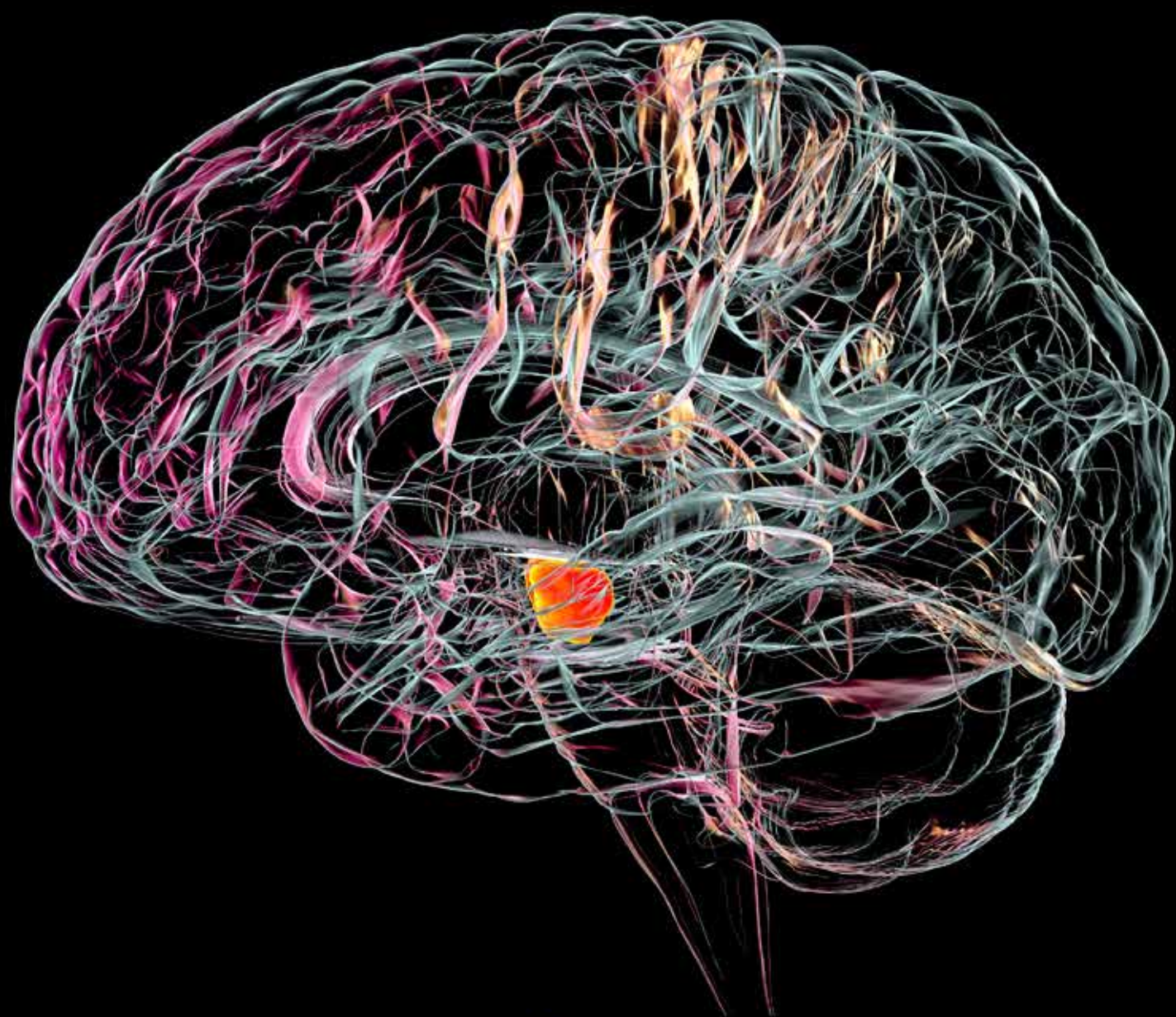
### NOTA IMPORTANTE

El Comité Organizador ni S&H Medical Science Service S.L. como Secretaría Técnica del Curso, no se hacen responsables de la cancelación del Curso sobre el Tratamiento de la Enfermedad de Parkinson. causada por huelga, desorden público, acciones de guerra, terrorismo, incendios, condiciones climatológicas, pandemias, propagación de virus, y causas de fuerza mayor ni de cualquier otro daño o pérdidas que resulten de dicha cancelación.

**S&H MEDICAL SCIENCE SERVICE, S.L.** es el Responsable del tratamiento de los datos personales proporcionados bajo su consentimiento y le informa que estos datos serán tratados de conformidad con lo dispuesto en las normativas vigentes en protección de datos personales, el Reglamento (UE) 2016/679 de 27 de abril de 2016 (GDPR) y la Ley Orgánica 3/2018, de 5 de diciembre (LOPDGDD), con la finalidad de mantener una relación comercial y conservados mientras exista un interés mutuo para mantener el fin del tratamiento y cuando ya no sea necesario para tal fin, se suprimirán con medidas de seguridad adecuadas para garantizar la seudonimización de los datos o la destrucción total de los mismos. No se comunicarán los datos a terceros, salvo obligación legal. Asimismo, se informa que puede ejercer los derechos de acceso, rectificación, portabilidad y supresión de sus datos y los de limitación y oposición a su tratamiento dirigiéndose a S&H MEDICAL SCIENCE SERVICE, S.L. en CALLE BUGANVILLA, N° 5, PLANTA 1ª - A, 28036, MADRID y el de reclamación a [www.agpd.es](http://www.agpd.es)



Alicante Castellón Valencia



**S&H**  
MEDICAL  
SCIENCE  
SERVICE

**S&H Medical Science Service, S.L.**  
C/ Bugarvilla, 5 - Planta 1ª - A. 28036 Madrid  
Tfno.: 91 535 71 83  
E-mail: [congresos@shmedical.es](mailto:congresos@shmedical.es)  
Página Web: [www.shmedical.es](http://www.shmedical.es)